

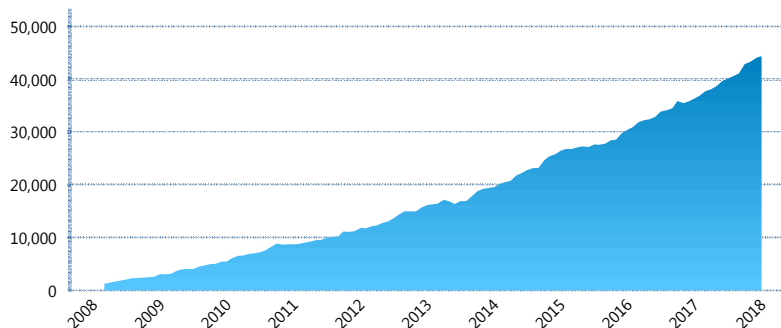
### I. INFORMACIÓN FINANCIERA

#### I) Detalles del Fondo

Detalles del Fondo	
Razón Social	Siefore Coppel Básica 3 S.A. de C.V.
Inicio de Operaciones	03/03/2008
Tipo de Fondo	Básica
Clave Bolsa	COPPEL3
Activos Administrados *	44,481
ISIN	MX54COO00025
Comisión Anual	1.08%
Administrador	Afore Coppel S.A. de C.V.
Director General	Lic. Mauricio Adrián Alarcón Montes de Oca
Presidente del Consejo	Enrique Ramón Coppel Luken

#### Activos Administrados \*

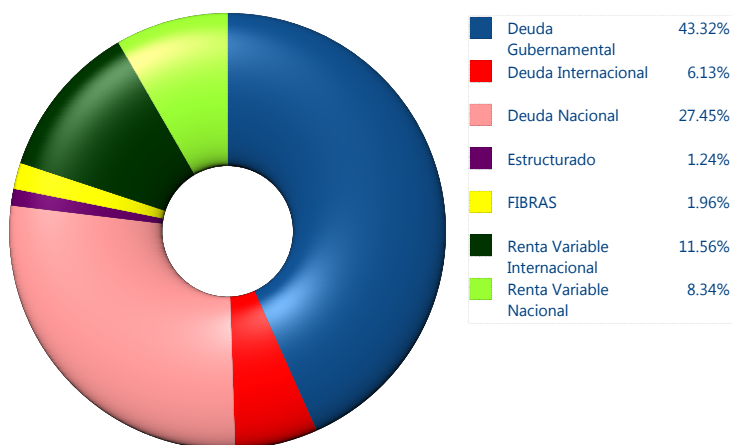
\$44,481



\*Cifras en millones de pesos

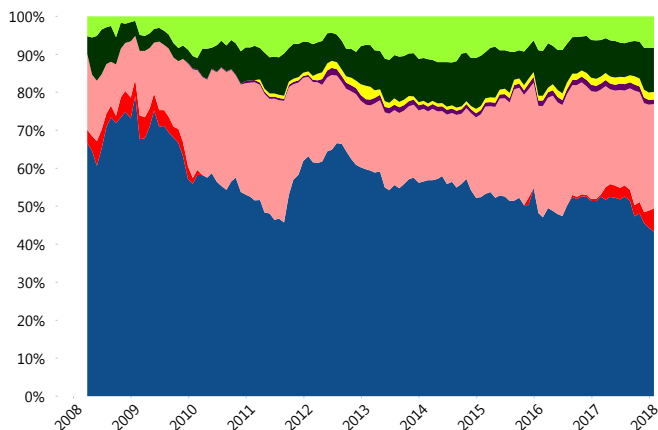
Contiene el efecto de fusiones, cortes transversales y transferencias por edad. Para mayor información consultar: <http://www.consar.gob.mx/gobmx/Aplicativo/Factsheets/EC/ECSAR.pdf>

#### II) Inversiones



Tipo de Instrumento		Coppel (SB3)	Sistema Básicas 3**
Renta Variable Nacional	Renta Variable Nacional	8.34%	6.10%
	<b>Total</b>	<b>8.34%</b>	<b>6.10%</b>
Renta Variable Internacional	Renta Variable Internacional	11.56%	17.68%
	<b>Total</b>	<b>11.56%</b>	<b>17.68%</b>
Mercancías	Mercancías	0.00%	0.40%
	<b>Total</b>	<b>0.00%</b>	<b>0.40%</b>
FIBRAS	FIBRAS	1.96%	2.07%
	<b>Total</b>	<b>1.96%</b>	<b>2.07%</b>
Estructurado	Estructurados	1.24%	5.88%
	<b>Total</b>	<b>1.24%</b>	<b>5.88%</b>
Deuda Nacional	Aerolíneas	0.19%	0.01%
	Alimentos	0.52%	0.62%
Deuda Nacional	Automotriz	1.66%	0.13%
	Banca de Desarrollo	0.00%	1.51%
Deuda Nacional	Bancario	1.32%	1.27%
	Bebidas	1.06%	0.64%
Deuda Nacional	Cemento	0.00%	0.05%
	Centros Comerciales	0.21%	0.07%
Deuda Nacional	Consumo	0.63%	0.27%
	Deuda CP	0.00%	0.00%
Deuda Nacional	Empresas Productivas del Estado	2.43%	2.52%
	Estados	0.52%	0.54%
Deuda Nacional	Europesos	0.00%	3.16%
	Grupos Industriales	0.19%	0.67%
Deuda Nacional	Infraestructura	6.91%	3.18%
	Inmobiliario	0.73%	0.07%
Deuda Nacional	Otros	2.88%	0.93%
	Papel	0.00%	0.09%
Deuda Nacional	Serv. Financieros	0.82%	0.42%
	Siderúrgica	0.00%	0.00%
Deuda Nacional	Telecom	2.48%	1.20%
	Transporte	2.34%	0.47%
Deuda Nacional	Vivienda	2.58%	1.40%
	<b>Total</b>	<b>27.45%</b>	<b>19.22%</b>
Deuda Internacional	Deuda Internacional	6.13%	1.18%
	<b>Total</b>	<b>6.13%</b>	<b>1.18%</b>
Deuda Gubernamental	BONDES	1.43%	0.42%
	BONOS	0.00%	11.81%
	BPA182	0.16%	0.01%
	CBIC	0.00%	3.17%
	CETES	0.00%	5.17%
	DEPBMX	0.00%	0.00%
	REPORTO	1.99%	2.38%
	UDIBONO	39.74%	23.60%
	UMS	0.00%	0.90%
	<b>Total</b>	<b>43.32%</b>	<b>47.47%</b>
<b>Total</b>	<b>100.00%</b>	<b>100.00%</b>	

#### Evolución de Inversiones



\*\*Considera las inversiones de todo el grupo de SIEFORES Básicas 3 Cifras al cierre de enero de 2018

### III) Desempeño

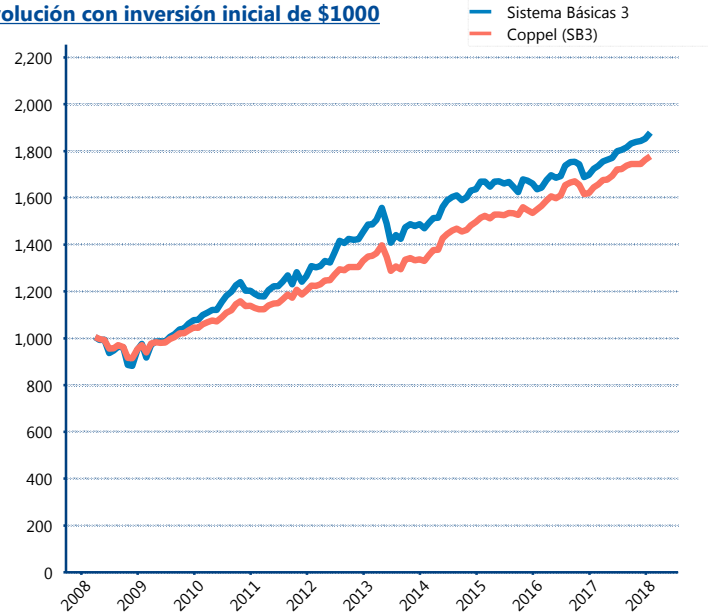
#### Rendimiento Bolsa

Tipo	Coppel (SB3)	Sistema Básicas 3
1 año	8.14%	8.77%
2 años	6.78%	6.77%
3 años	5.27%	3.83%
5 años	5.53%	4.67%

#### Indicador de Rendimiento Neto

Siefore	IRN %
Profuturo (SB3)	6.93%
SURA (SB3)	6.80%
PensionISSSTE (SB3)	6.30%
Banamex (SB3)	6.26%
<b>Coppel (SB3)</b>	<b>6.24%</b>
Metlife (SB3)	5.92%
Azteca (SB3)	5.79%
Principal (SB3)	5.78%
XXI-Banorte (SB3)	5.66%
Inbursa (SB3)	5.15%
Invercap (SB3)	4.88%
Promedio Simple	5.97 %
Promedio Ponderado	6.16 %

#### Evolución con inversión inicial de \$1000



Construido con el precio de la Siefore registrado en la Bolsa Mexicana de Valores

### IV) Medidas de sensibilidad y riesgos

#### Evolución del Plazo Promedio Ponderado

